

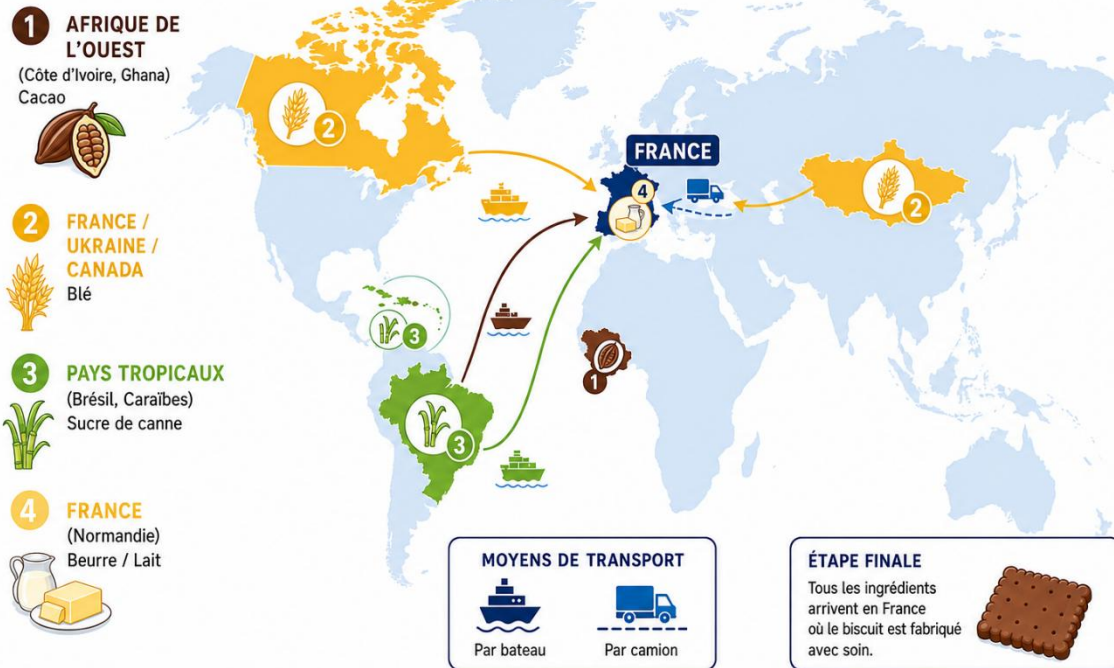
LA PROVENANCE DES ALIMENTS

CM1

La carte

D'OÙ VIENNENT LES INGRÉDIENTS DE MON BISCUIT AU CHOCOLAT ?

Des ingrédients du monde entier assemblés en France !



Je comprends

Quand tu manges un biscuit au chocolat, d'où viennent les ingrédients ? Du blé, du sucre, du beurre de cacao... Ces aliments ne viennent pas tous du même endroit. Ils ont parcouru des milliers de kilomètres avant d'arriver dans ton assiette.

Chaque aliment suit une **chaîne de production**. Par exemple, pour un biscuit au chocolat :

- Le **cacao** pousse en Côte d'Ivoire, au Ghana ou au Brésil.
- Le **blé** (pour la farine) est cultivé en France, en Ukraine ou au Canada.
- Le **sucre** vient de la canne à sucre (pays tropicaux) ou de la betterave sucrière (Europe).

Ces ingrédients sont ensuite transportés par **bateau, camion ou avion** jusqu'à une **usine agroalimentaire** où ils sont transformés. Le produit fini est alors emballé, puis distribué dans les magasins.

Cette chaîne mondiale montre que notre alimentation dépend de nombreux pays. On parle de **mondialisation alimentaire**.



Je connais les mots importants

La provenance : l'endroit d'où vient un aliment.

Une chaîne de production : ensemble des étapes qui permettent de fabriquer un produit alimentaire.

Une matière première : produit brut utilisé pour fabriquer un aliment (ex : le cacao, le blé).

Une usine agroalimentaire : usine où les matières premières sont transformées en produits alimentaires.

Le transport : déplacement des matières premières et des produits finis (bateau, camion, avion).

La mondialisation alimentaire : fait que notre alimentation dépend de produits venant du monde entier.

Un produit transformé : aliment fabriqué à partir de plusieurs ingrédients (ex : un biscuit).