

La provenance des aliments

Compétence : Savoir d'où viennent les aliments que l'on consomme.

Exercices essentiels

Exercice 1

Réponds aux questions suivantes.

- a) Qu'est-ce qu'une chaîne de production ?
-
- b) D'où vient le cacao utilisé pour faire du chocolat ?
-
- c) Qu'est-ce qu'une usine agroalimentaire ?
-
- d) Qu'est-ce que la mondialisation alimentaire ?
-

Exercice 2

Relie chaque ingrédient à son pays ou sa région de production.

- | | |
|----------------------------|--|
| Le cacao ○ | ○ France, Ukraine, Canada. |
| Le blé ○ | ○ Côte d'Ivoire, Ghana, Brésil. |
| Le sucre de canne ○ | ○ Normandie, Bretagne (lait de vache). |
| Le beurre ○ | ○ Pays tropicaux (Brésil, Réunion...). |

Exercice 3

Indique si les propositions suivantes sont vraies ou fausses.

- a) Tous les ingrédients d'un biscuit viennent du même pays.
 Vrai Faux
- b) Le cacao pousse en Europe.
 Vrai Faux
- c) Une usine agroalimentaire transforme les matières premières en produits alimentaires.
 Vrai Faux
- d) Notre alimentation dépend de produits venant du monde entier.
 Vrai Faux

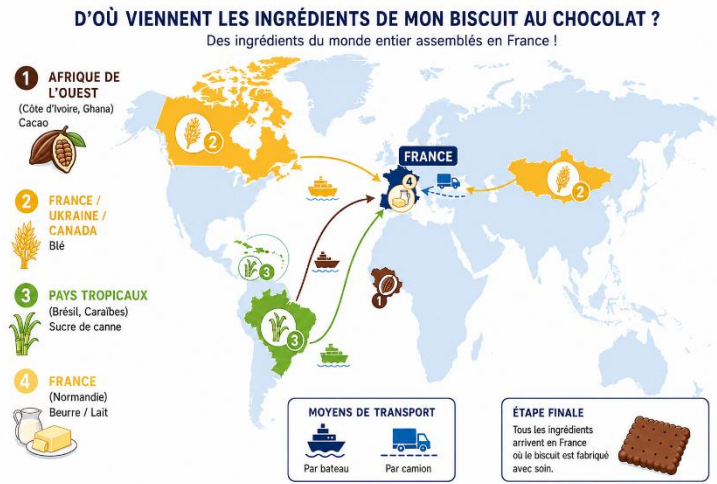
Exercice 4

Remets les étapes de la chaîne de production d'un biscuit dans l'ordre (numérote de 1 à 5).

- a) Les ingrédients sont transportés jusqu'à l'usine. N°
- b) Les agriculteurs récoltent les matières premières. N°
- c) Le biscuit est vendu dans les magasins. N°
- d) L'usine fabrique et emballe les biscuits. N°

Exercice 5

Observe la carte et réponds aux questions.



- a) Sur quel continent pousse le cacao (n°1) ?.....
.....
- b) Dans quel pays ou région est cultivé le blé visible sur la carte (n°2) ?
.....
- c) Par quel moyen de transport les ingrédients traversent-ils les océans (n°3) ?.....
.....
- d) Où se trouve l'usine qui fabrique le biscuit dans notre exemple (n°4) ?.....
.....

Exercice 6

Réponds en une phrase complète.

- a) Pourquoi dit-on que notre alimentation est « mondialisée » ?
.....
.....
- b) Cite les étapes de la chaîne de production d'un biscuit au chocolat.
.....
.....
- c) Quels moyens de transport permettent d'acheminer les ingrédients du monde entier ? .
.....
.....